

ROMPOX[®] - TERRASSE

FUGÁZÓ HABARCS A TERASZOK,
ERKÉLYEK BURKOLATAINAK FUGÁZÁSÁRA

HASZNÁLATI ÚTMUTATÓ



Tisztítsa ki a fugákat legalább 30 mm-es mélységig (minimális fugaszélesség 5mm). A fugázandó felületet a munka megkezdése előtt alaposan meg kell tisztítani. Ragasszon le minden szomszédos felületet, ami nem lesz fugázva.



Öntse az egész 25 kg adalékanyagot a vödörbe és kezdje meg a keverési folyamatot. A keverési folyamat alatt öntse a külön szállított, speciális gyanta komponenst (0,75 kg-os tartály) lassan és teljes egészében a vödörbe. Keverési idő: minimum 3 perc.

3 perc keverési idő után öntse a térkő fugázó habarcsot egy tiszta, száraz vödörbe és keverje még legalább további 3 percig. Kérjük győződjön meg róla, hogy az összes, a vödör belsejéhez tapadt gyantát lekaparta és hozzáadta a keverékhez az új vödörben. Az összes keverési idő minimum 6 perc legyen.

Óvatosan nedvesítse meg a köfelületet vízzel (ideálisan vízpermettel). Ne engedje a vizet felhalmozódni a fugákban. Kerülje a túl sok víz használatát.

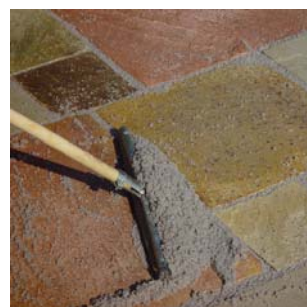


Öntse a felhasználásra kész térkő fugázó habarcsot a megnedvesített felületre és egy kétélű gumilehúzót használva dolgozza be a fugákba. 20°C-os felhasználási hőmérséklet mellett a bedolgozási idő 20-30 perc.

Végül, egy kókuszpartvist használva tisztítsa meg a köfelületet addig, amíg minden habarcsmaradéktól mentes nem lesz. A lesepert anyagot nem lehet többet felhasználni. Ferdén seperje bele a fugákba.

A frissen fugázott felületet 24 óráig védeni kell az esőtől. Az eső ellen védő szőnyeget nem lehet közvetlenül a felületre fektetni, hogy biztosított legyen a légmozgás. A biztonságos eső elleni védelemre javasoltak a speciálisan erre a célra kifejlesztett ROMEX[®]-kövezett felületet védő szőnyegek, amiket közvetlenül a felületre is lehet fektetni. Kérdezze kereskedelmi partnerét. Kétségek esetén tesztelje előbb egy kis területen, mielőtt kifugázná az egész felületet.

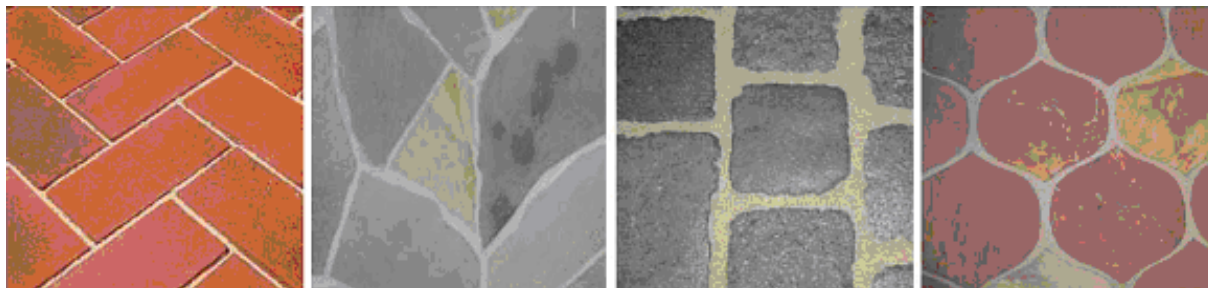
Munkavégzéskor megfelelő védőkesztyűt kell viselni. Szembejutáskor alaposan ki kell öblíteni vízzel, és orvoshoz kell fordulni. Lenyeléskor azonnal orvoshoz kell fordulni és a csomagolást be kell mutatni.



ROMPOX[®] - TERRASSE

FUGÁZÓ HABARCS A TERASZOK,
ERKÉLYEK BURKOLATAINAK FUGÁZÁSÁRA

KIVÁLÓAN ALKALMAS:



Fagy- és sóálló, gyomnövényektől mentes, kopásálló, környezetbarát, gyors, tartós fugázásra majdnem minden természetes és idomkő kövezethez, lapokhoz és klinker felületekhez.

A ROMPOX[®] - TERRASSE LEGFONTOSABB JELLEMZŐI:

- gyalogos forgalmi terhelésre
- 5 mm fugaszélességtől
- 30 mm fugamélységtől
- látható gyantaréteg nélkül
- kiváló vízáteresztő
- vízálló
- egykomponensű speciális gyanta
- UV-álló
- színtartó
- nincs kellemetlen szag, majdnem szagmentes
- 7 °C feletti talajhőmérséklet esetén alkalmazható

SZÜKSÉGES ESZKÖZÖK:



- keverőgép
- kétélű gumilehúzó
- durva seprő
- finom szőrű seprő
- locsolótömlő szórófejjel

MŰSZAKI ADATOK:

Jellemző:	Egység:	Laboratóriumi érték:	Beépítési érték:
Szilárdanyag sűrűség	kg/dm ³	1,59	1,48
Hajlító-húzó szilárdság	N/mm ²	7,1	6,4
Nyomószilárdság	N/mm ²	17,9	16,7
Statikus rugalmassági modulus	N/mm ²	1,35	1,14
Vízáteresztő képesség	m/s	-	4,98*10 ⁻³ =kb. 14,9 l/min/m ² (10 %-os fugahányad esetén)

Eltartható: 12 hónapig, gyanta komponensek fagymentesen, adalékanyagok száraz helyen.