

ROMPOX[®] - DEKO

ÚJ TERMÉK A KAVICSTERÍTÉSEK
MEGKÖTÉSÉHEZ

HASZNÁLATI ÚTMUTATÓ



1. legalább 30 mm-es mélységű felületet készítsen. Ragasszon le minden olyan szomszédos felületet, amely nem lesz megmunkálva az anyaggal.

2. Mossa meg a poros homokot, követ, majd hagyja teljesen megszáradni (nedvesség és pára kombinációja esetén a kötőanyag véletlenszerűen megdagadhat).

3. Öntsön össze 50 kg (2x25 kg) tiszta és száraz homokot / követ a szabadejtésű vagy kényszer keverőgépbe, és kezdje meg a keverési folyamatot.

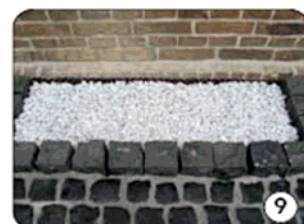
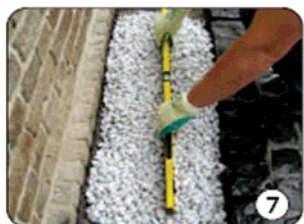
4. Keverés közben lassan adja hozzá az 1 kg-os ROMPOX doboz egész tartalmát. A keverési idő legalább 5 perc.

5-7. A használatra kész keveréket öntse az előkészített felületre. Ha szükséges, egy lapáttal oszlassa szét az anyagot, és legalább 30mm-es rétegmagasságba oszlassa el egy szintmérő segítségével.

8. Kőműveskanalat használva, dolgozza mélyre, kissé préselje össze az anyagot. Simítsa le a felületet.

9. A frissen díszített felületet 24 órán keresztül védeni kell az esőtől. Az eső elleni védekezésben közvetlenül a felületre nem szabad semmit tenni, hogy biztosítva legyen a légmozgás. Kétségek esetén egy kisebb mintaterületen tesztelje az anyagot, mielőtt elkezd vele dolgozni.

Munkavégzéskor megfelelő védőkesztyűt kell viselni. Szembejutáskor alaposan ki kell öblíteni vízzel, és orvoshoz kell fordulni. Lenyeléskor azonnal orvoshoz kell fordulni és a csomagolást be kell mutatni.



ROMPOX[®] - DEKO

ÚJ TERMÉK A KAVICSTERÍTÉSEK
MEGKÖTÉSÉHEZ

KIVÁLÓAN ALKALMAS:



ROMPOX-DEKO egy megkötő hatóanyag mosott, szárított, és pormentes kavicshoz kültérre és beltérre (szemcseméret 5/8 mm-től 32/56 mm-ig).

A ROMPOX[®] - DEKO LEGFONTOSABB JELLEMZŐI:

- gyalogos forgalmi terhelésre
- kiváló vízáteresztő
- 1 komponensű speciális gyanta
- 30 mm-es vastagságtól
- 1 komponensű speciális műgyanta
- fagy- és sóálló
- nincs kellemetlen szag
- UV- és vízálló, színtartó
- 7 °C felületi hőmérséklet felett alkalmazható
- szinte mindenféle kő megkötésére

MŰSZAKI ADATOK:

Jellemző:	Egység:	Laboratóriumi érték:	Beépítési érték:
Szilárdanyag sűrűség	kg/dm ³	1,65	
Hajlító-húzó szilárdság	N/mm ²	1,75	
Nyomószilárdság	N/mm ²	6,3	
Vízáteresztő képesség	m/s	magas	

Eltartható: 12 hónapig, fagymentesen, száraz helyen